

## WATERPROOF TRAFFIC JACKET MANTEAU DE SIGNALÉUR IMPERMÉABLE



Made of **Oxford polyester**, this long-sleeved traffic controller's jacket is waterproof and features a **UV-resistant dye**. It ensures your visibility with its orange stripes over reflective tape. It is breathable and comfortable thanks to its back and underarm ventilation system, in addition to having adjustable cuffs. The detachable hood is equipped with a transparent window. The jacket meets the **Transports Québec P4.34.1 standard**.

Fait en **polyester d'Oxford**, ce manteau de signaleur à manches longues est imperméable et est muni d'une teinture résistante aux **rayons UV**. Il assure votre visibilité grâce à ses bandes orange entre ses bandes réfléchissantes. Perméable à l'air, il est confortable grâce à son système d'aération au dos et sous les aisselles en plus d'avoir des manchettes ajustables. Le capuchon détachable est pourvu d'une fenêtre transparente. Le manteau respecte la **norme P4.34.1 de Transports Québec**.



- 1 300-deniers Oxford polyester with polyurethane coating  
Polyester d'Oxford 300 deniers avec enduit de polyuréthane
- 2 Waterproof (5000 mm) and breathable  
Résistant à l'eau (5000 mm) et perméable à l'air
- 3 UV resistant dye  
Teinture résistante aux UV
- 4 Polyester mesh lining  
Doublure en mailles de polyester
- 5 Water-repellent heat-sealed seams  
Coutures thermoscellées et déperlantes
- 6 2 in orange stripe between 2 in reflective tape bands  
Bande orange de 2 po entre les bandes réfléchissantes de 2 po
- 7 Detachable hood with snaps and PVC window  
Capuchon détachable avec boutons-pression et fenêtre transparente
- 8 Front zipper under storm flap  
Fermeture à glissière au-devant sous un rabat tempête
- 9 Adjustable cuffs with self-gripping strap  
Manchettes ajustables avec bande auto-agrippante
- 10 Back and underarm vents with waterproof zipper  
Système d'aération au dos et sous les aisselles avec fermeture à glissière étanche
- 11 2 microphone loops on chest and shoulders  
2 boucles pour microphone sur la poitrine et les épaules
- 12 Clear pocket for ID badge  
Pochette transparente pour carte d'identification
- 13 2 pockets with flap  
2 poches à rabat
- 14 Meets Transports Québec P4.34.1 (Road Work Signage)  
Respecte la norme P4.34.1 de Transports Québec (Signalisation des travaux routiers)



PRODUCT # DE PRODUIT    SIZES | GRANDEUR    PACKAGING | EMBALLAGE

COMPLIANT TO | CONFORME À

116601TRJYL

XS-5XL | TP-5TG

TAGGED | ÉTIQUETÉ

CSA Z96-22 CLASS 2 - LEVEL 2 | CLASSE 2 - NIVEAU 2\*  
ANSI/ISEA 107-2020 TYPE P & R - CLASS 3 | TYPE P ET R - CLASSE 3

\*Becomes Class 3 - Level 2 when worn with traffic pants  
\*Deviens Classe 3 - Niveau 2 lorsqu'il est porté avec un pantalon de signaleur

# WATERPROOF TRAFFIC JACKET MANTEAU DE SIGNALÉUR IMPERMÉABLE

## CARE INSTRUCTIONS | CONSEILS D'ENTRETIEN

- **Garment care** should be **done regularly** as **soiling** can **reduce** the **high visibility properties** of the materials and the **reflectivity** of the retroreflective trim, which can compromise the user's protection.
- **Users** must **inspect** their high visibility clothing **before** and **after each use** and **clean it** to ensure that it is they are clean, in good condition and do not show signs of wear.
- **Minor repairs** that do not affect the integrity of the garment **can be made with similar materials**.
- **Wash light** and **dark colored clothes separately** and **also** clothes **made of stronger and lighter materials**.
- **Groupe BBH is not responsible for any loss of performance due to washing and premature deterioration that this may cause, including the deterioration of the customizations applied to the garments (heat transfer, embroidery and pad printing).**

1. **Before washing**, be sure to **empty all pockets** of the garment.
2. **Close all zippers, snaps** and **self-gripping straps**.
3. **Machine wash** on the **gentle cycle with cold water**.
4. **Shake to smooth out the wrinkles**.
5. **Hang to dry** in a cool, well-ventilated area.

- **Do not dry clean.**
- **Do not use bleach or chlorine-based chemicals.**
- **Do not tumble dry, iron or leave on the radiator.**
- **Do not wring.**

- **L'entretien du vêtement** doit être **fait régulièrement** puisque les **souillures** peuvent **réduire les propriétés de haute visibilité** des matières et le **niveau de réflexion** des garnitures rétro réfléchissantes ce qui peut **compromettre la protection de l'utilisateur**.
- Les **utilisateurs** doivent **inspecter** leurs vêtements haute visibilité **avant** et **après chaque utilisation** et les **nettoyer** afin de s'assurer qu'ils sont propres, en bon état et qu'ils ne démontrent pas des signes d'usure.
- Les **réparations mineures** qui n'affectent pas l'intégrité du vêtement **peuvent être faites avec des matériaux similaires**.
- **Laver séparément** les vêtements de couleur **pâle** et **foncé** et aussi les vêtements fait de **matière plus robuste et plus légère**.
- **Groupe BBH n'est pas responsable des pertes de performance due aux lavages et à la détérioration prématurée que cela peut causer incluant la détérioration des personnalisations appliquées sur les vêtements (transfert à chaud, broderie et tampographie).**

1. **Avant de laver**, assurez-vous de **vider toutes les poches** du vêtement.
2. **Fermer** toutes les **fermetures à glissière**, les **boutons-pression** et les **bandes auto-agrippantes**.
3. **Laver à la machine** au **cycle délicat avec de l'eau froide**.
4. **Secouer** pour bien défroisser.
5. **Suspendre pour sécher** dans un endroit bien aérée et frais.

- **Ne pas nettoyer à sec.**
- **Ne pas utiliser d'agent blanchissant ou de produits chimiques à base de chlore.**
- **Ne pas sécher à la machine, repasser ou laisser sur le radiateur.**
- **Ne pas tordre.**

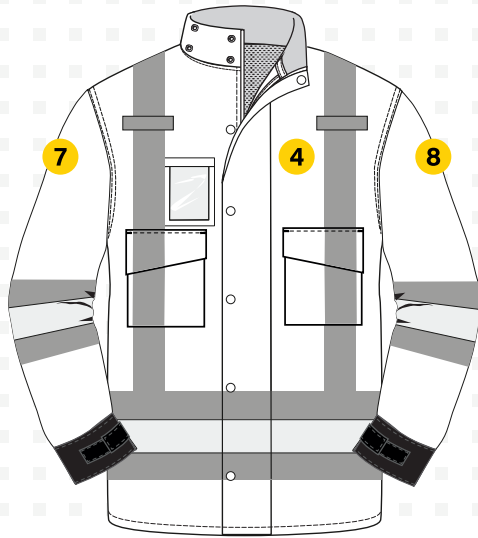
## WHICH SIZE IS RIGHT FOR YOU? | QUELLE GRANDEUR VOUS CONVIENT ?

SIZES   GRANDEUR	XS   TP	S   P	M   M	L   G	XL   TG	2XL   2TG	3XL   3TG	4XL   4TG	5XL   5TG
CHEST   POITRINE	33"   35"	36"   38"	39"   41"	42"   44"	45"   47"	48"   50"	51"   53"	54"   56"	57"   59"
WAIST   TAILLE	26"   28"	29"   31"	32"   34"	36"   38"	40"   42"	43"   45"	46"   48"	49"   51"	52"   54"
HIP   HANCHES	33"   35"	36"   38"	39"   41"	42"   44"	45"   47"	48"   50"	51"   53"	54"   56"	57"   69"
ARMS   MANCHE	32"	33"	34"	35"	36"	37"	38"	39"	40"

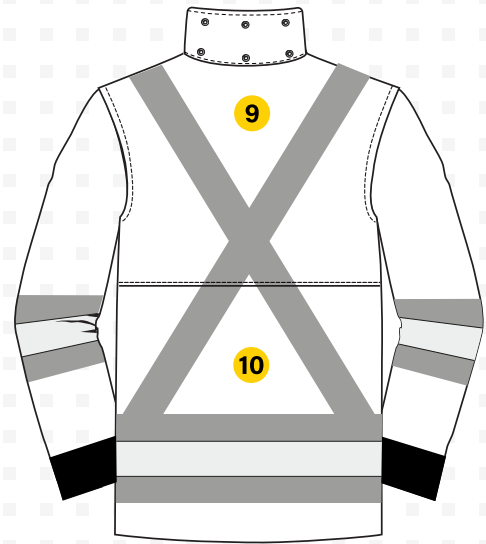


# WATERPROOF TRAFFIC JACKET MANTEAU DE SIGNALEUR IMPERMÉABLE

RIGHT  
DROITE



LEFT  
GAUCHE



RIGHT  
DROITE



EMBROIDERY  
BRODERIE

HEAT TRANSFERT  
TRANSFERT À CHAUD

REFLECTIVE HEAT TRANSFERT  
TRANSFERT À CHAUD RÉFLÉCHISSANT

MAXIMUM SIZE  
TAILLE MAXIMALE

1			N/A	
2			N/A	
3			N/A	
4	LOGOEMCH04	LOGOHTCH04	LOGOHTRCH04	3 X 2 IN   PO
5			N/A	
6			N/A	
7	LOGOEMSL07	LOGOHTSL07	LOGOHTRSL07	4 X 3 IN   PO
8	LOG3OEMSL08	LOGOHTSL08	LOGOHTRSL08	4 X 3 IN   PO
9	N/A	LOGOHTBK09	LOGOHTRBK09	3,5 X 2 IN   PO
10	N/A	LOGOHTBK10	LOGOHTRBK10	6,5 X 2 IN   PO
11			N/A	
12			N/A	
13			N/A	