

# HI-VIS FLEECE HOODIE VESTE À CAPUCHON HAUTE VISIBILITÉ

**TERRA** 



## FEATURES

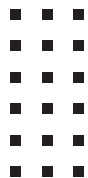
- Made of anti-pill knitted polyester fleece
- 2 in reflective tape over 4 in contrast stripe <sup>(1)</sup>
- Detachable hood with 2 levels of snaps <sup>(2)</sup>
- Front zipper
- Ribbed knit cuffs and waistband <sup>(3)</sup>
- 2 microphone loops
- Clear pocket for ID badge
- 2 waist pockets

## CARACTÉRISTIQUES

- Fait en tricot molletonné de polyester avec anti-boulochage
- Bandes réfléchissantes de 2 po sur des bandes contrastantes de 4 po <sup>(1)</sup>
- Capuchon détachable avec 2 niveaux de boutons-pression <sup>(2)</sup>
- Fermeture à glissière au-devant
- Manchettes et taille en tricot côté <sup>(3)</sup>
- 2 boucles pour microphone
- Pochette transparente pour carte d'identification
- 2 poches à la taille

## PRODUCT DATA | INFORMATIONS DU PRODUIT

PRODUCT # DE PRODUIT	SIZES   GRANDEUR	PACKAGING   EMBALLAGE	COMPLIANT TO   CONFORME À
116506OR	S-5XL   P-5TG	TAGGED   ÉTIQUETÉ	CSA Z96-22 CLASS 2 - LEVEL 2   CLASSE 2 - NIVEAU 2 ANSI/ISEA 107-2020 TYPE R - CLASS 3   TYPE R - CLASSE 3
116506YL	S-5XL   P-5TG	TAGGED   ÉTIQUETÉ	CSA Z96-22 CLASS 1 - LEVEL 2   CLASSE 1 - NIVEAU 2 ANSI/ISEA 107-2020 TYPE O - CLASS 1   TYPE O - CLASSE 1
116506BK	S-5XL   P-5TG	TAGGED   ÉTIQUETÉ	CSA Z96-22 CLASS 1 - LEVEL 2   CLASSE 1 - NIVEAU 2 ANSI/ISEA 107-2020 TYPE O - CLASS 1   TYPE O - CLASSE 1





# HI-VIS FLEECE HOODIE VESTE À CAPUCHON HAUTE VISIBILITÉ

## CARE INSTRUCTIONS | CONSEILS D'ENTRETIEN

- **Garment care** should be **done regularly** as **soiling** can **reduce** the **high visibility properties** of the materials and the **reflectivity** of the retroreflective trim, which can compromise the user's protection.
- **Users** must **inspect** their high visibility clothing **before** and **after each use** and **clean it** to ensure that it is they are clean, in good condition and do not show signs of wear.
- **Minor repairs** that do not affect the integrity of the garment **can be made with similar materials**.
- **Wash light** and **dark colored clothes separately** and **also** clothes **made of stronger and lighter materials**.
- **Groupe BBH is not responsible for any loss of performance due to washing and premature deterioration that this may cause, including the deterioration of the customizations applied to the garments (heat transfer, embroidery and pad printing).**

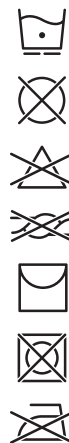
1. **Before washing**, be sure to **empty all pockets** of the garment.
2. **Close all zippers, snaps** and **self-gripping straps**.
3. **Machine wash** on the **gentle cycle with cold water**.
4. **Shake to smooth out the wrinkles**.
5. **Hang to dry** in a cool, well-ventilated area.

- **Do not dry clean.**
- **Do not use bleach or chlorine-based chemicals.**
- **Do not tumble dry, iron or leave on the radiator.**
- **Do not wring.**

- **L'entretien du vêtement** doit être **fait régulièrement** puisque les **souillures** peuvent **réduire les propriétés de haute visibilité** des matières et le **niveau de réflexion** des garnitures rétroréfléchissantes ce qui peut **compromettre la protection de l'utilisateur**.
- Les **utilisateurs** doivent **inspecter** leurs vêtements haute visibilité **avant** et **après chaque utilisation** et les **nettoyer** afin de s'assurer qu'ils sont propres, en bon état et qu'ils ne démontrent pas des signes d'usure.
- Les **réparations mineures** qui n'affectent pas l'intégrité du vêtement **peuvent être faites avec des matériaux similaires**.
- **Laver séparément** les **vêtements de couleur pâle** et **foncé** et aussi les **vêtements** fait de **matière plus robuste et plus légère**.
- **Groupe BBH n'est pas responsable des pertes de performance due aux lavages et à la détérioration prématurée que cela peut causer incluant la détérioration des personnalisations appliquées sur les vêtements (transfert à chaud, broderie et tampographie).**

1. **Avant de laver**, assurez-vous de **vider toutes les poches** du vêtement.
2. **Fermer** toutes les **fermetures à glissière**, les **boutons-pression** et les **bandes auto-agrippantes**.
3. **Laver à la machine** au **cycle délicat avec de l'eau froide**.
4. **Secouer** pour bien défroisser.
5. **Suspendre pour sécher** dans un endroit bien aérée et frais.

- **Ne pas nettoyer à sec.**
- **Ne pas utiliser d'agent blanchissant ou de produits chimiques à base de chlore.**
- **Ne pas sécher à la machine, repasser ou laisser sur le radiateur.**
- **Ne pas tordre.**



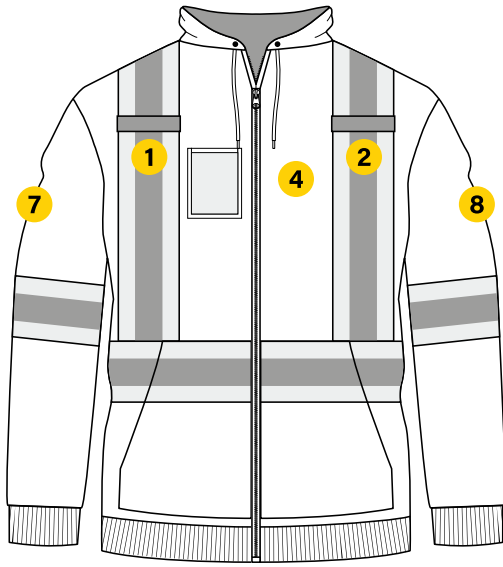
## WHICH SIZE IS RIGHT FOR YOU? | QUELLE GRANDEUR VOUS CONVIENT ?

SIZES   GRANDEUR	S   P	M   M	L   G	XL   TG	2XL   2TG	3XL   3TG	4XL   4TG	5XL   5TG
CHEST   POITRINE	36"   38"	39"   41"	42"   44"	45"   47"	48"   50"	51"   53"	54"   56"	57"   59"
WAIST   TAILLE	29"   31"	32"   34"	36"   38"	40"   42"	43"   45"	46"   48"	49"   51"	52"   54"
HIP   HANCHES	36"   38"	39"   41"	42"   44"	45"   47"	48"   50"	51"   53"	54"   56"	57"   69"
ARMS   MANCHE	33"	34"	35"	36"	37"	38"	39"	40"

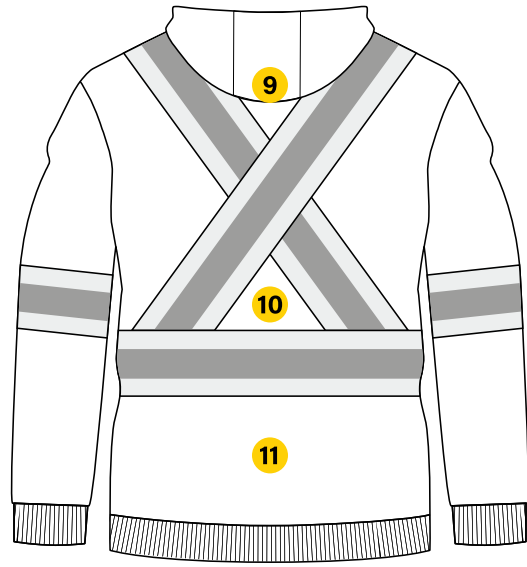


# HI-VIS FLEECE HOODIE VESTE À CAPUCHON HAUTE VISIBILITÉ

RIGHT  
DROITE



LEFT  
GAUCHE



RIGHT  
DROITE



	EMBROIDERY BRODERIE	HEAT TRANSFERT TRANSFERT À CHAUD	REFLECTIVE HEAT TRANSFERT TRANSFERT À CHAUD RÉFLÉCHISSANT	MAXIMUM SIZE TAILLE MAXIMALE
1	LOGOEMCH01		N/A   N/D	3,5 X 2 IN   PO
2	LOGOEMCH02		N/A   N/D	3,5 X 2 IN   PO
3			N/A   N/D	
4	LOGOEMCH04	LOGOHTCH04	LOGOHTRCH04	3,5 X 3 IN   PO
5			N/A   N/D	
6			N/A   N/D	
7	LOGOEMSL07	LOGOHTSL07	LOGOHTRSL07	4 X 3 IN   PO
8	LOGOEMSL08	LOGOHTSL08	LOGOHTRSL08	4 X 3 IN   PO
9	LOGOEMBK09	LOGOHTBK09	LOGOHTRBK09	4 X 2 IN   PO
10	LOGOEMBK10	LOGOHTBK10	LOGOHTRBK10	3,5 X 2 IN   PO
11	LOGOEMBK11	LOGOHTBK11	LOGOHTRBK11	12 X 3,5 IN   PO
12			N/A   N/D	
13			N/A   N/D	