

## 2 IN 1 CANVA VEST WITH AMOVIBLE HOOD AND SLEEVES VESTE EN CANEVA 2 EN 1 AVEC CAPUCHE ET MANCHES AMOVIBLES



Made from **water-repellent** cotton canva, this jacket with **removable hood** has been designed with **tough** materials to keep you **warm**, such as its quilted polyester taffeta lining and 4oz polyfill insulation. Its **Hydra Series water-repellent treatment** will protect you in **cold, wet environments**, while the **extended back** will help retain warmth. With its **numerous pockets** and its anti-pilling treatment, this jacket with removables sleeves combines **traditional styling** with the **practicality and comfort**.

Faite en caneva de coton **déperlant**, cette veste avec **capuche amovible** a été conçue avec des **matériaux résistants** tels que sa doublure en taffetas de polyester matelassé ainsi que son isolation en polyfill de 4 oz afin de vous garder au **chaud**. Son **traitement déperlant Hydra Series** vous protégera dans les **milieux froids et humides** tandis que le **dos allongé** permettra de conserver la chaleur. Avec ses **nombreuses poches** et son **traitement anti-boulochage**, cette veste à **manches amovibles** combine le style **traditionnel** avec **praticité** et **confort**.



- 1** Jacket made of 10 oz with Hydra Series water-repellent cotton canvas  
Veste faite de caneva de coton avec traitement déperlant Hydra Series de 10 oz
- 2** Polyester quilted taffeta lining and 4 oz polyfill insulation  
Doublure en taffetas de polyester matelassé et isolation en polyfill de 4 oz
- 3** Detachable sleeves and hood made of 55% cotton and 45% polyester 8.5 oz with anti-pill treatment and Hydra Series water-repellent treatment  
Manches et capuche détachable faites de 55% de coton et de 45% de polyester de 8,5 oz avec traitement anti-boulochage et traitement déperlant Hydra Series
- 4** Detachable hood with draw cord and snap  
Capuche amovible avec cordon de serrage et boutons pression
- 5** Front YKK plastic zipper under storm flap with metal snap  
Fermeture à glissière en plastique YKK au devant sous rabat tempête avec bouton-pression en métal
- 6** Extended back for protection against cold  
Dos allongé pour protéger du froid
- 7** 2 inside chest pockets, 1 chest pocket with zipper and 2 waist pockets  
2 poches intérieures à la poitrine, 2 poches à la poitrine avec fermeture à glissière et 2 poches à la taille

PRODUCT # DE PRODUIT

100330BK

SIZES | GRANDEUR

S - 3XL | P - 3TG

PACKAGING | EMBALLAGE

TAGGED | ÉTIQUETÉ

## 2 IN 1 CANVA VEST WITH AMOVIBLE HOOD AND SLEEVES VESTE EN CANEVA 2 EN 1 AVEC CAPUCHE ET MANCHES AMOVIBLES

### CARE INSTRUCTIONS | CONSEILS D'ENTRETIEN

- Users must **inspect** their garment **before** and **after each use** and **clean it** to ensure that it is they are clean, in good condition and do not show signs of wear.
- **Minor repairs** that do not affect the integrity of the garment **can be made with similar materials**.
- **Wash light and dark colored clothes separately** and **also clothes made of stronger and lighter materials**.
- **Groupe BBH is not responsible for any loss of performance due to washing and premature deterioration that this may cause, including the deterioration of the customizations applied to the garments (heat transfer, embroidery and pad printing).**

1. **Before washing**, be sure to **empty all pockets** of the garment.
2. **Close all zippers, snaps and self-gripping straps**.
3. **Machine wash on the gentle cycle with cold water**.
4. **Shake to smooth out the wrinkles**.
5. **Hang to dry** in a cool, well-ventilated area.

- **Do not dry clean.**
- **Do not use bleach or chlorine-based chemicals.**
- **Do not tumble dry, iron or leave on the radiator.**
- **Do not wring.**

- Les **utilisateurs** doivent **inspecter** leurs vêtements **avant** et **après chaque utilisation** et les **nettoyer** afin de s'assurer qu'ils sont propres, en bon état et qu'ils ne démontrent pas des signes d'usure.
- Les **réparations mineures** qui n'affectent pas l'intégrité du vêtement **peuvent être faites avec des matériaux similaires**.
- **Laver séparément les vêtements de couleur pâle et foncé** et aussi les vêtements fait de **matière plus robuste et plus légère**.
- **Groupe BBH n'est pas responsable des pertes de performance due aux lavages et à la détérioration prématurée que cela peut causer incluant la détérioration des personnalisations appliquées sur les vêtements (transfert à chaud, broderie et tampographie).**

1. Avant de laver, assurez-vous de **vider toutes les poches** du vêtement.
2. **Fermer** toutes les **fermetures à glissière**, les **boutons-pression** et les **bandes auto-agrippantes**.
3. Laver à la **machine** au **cycle délicat avec de l'eau froide**.
4. **Secouer** pour bien défroisser.
5. **Suspendre pour sécher** dans un endroit bien aérée et frais.

- **Ne pas nettoyer à sec.**
- **Ne pas utiliser d'agent blanchissant ou de produits chimiques à base de chlore.**
- **Ne pas sécher à la machine, repasser ou laisser sur le radiateur.**
- **Ne pas tordre.**



### WHICH SIZE IS RIGHT FOR YOU? | QUELLE GRANDEUR VOUS CONVIENT ?

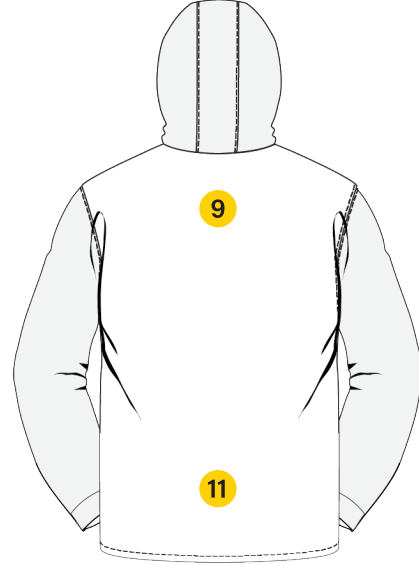
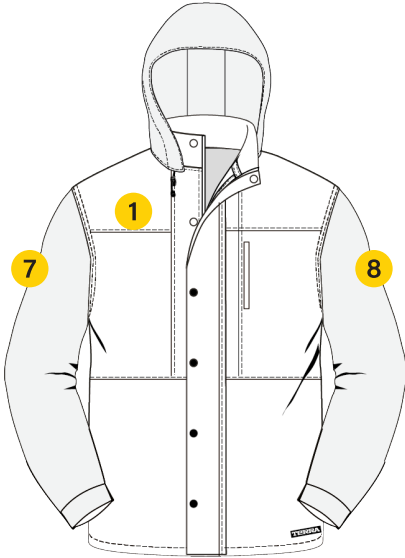
| SIZES   GRANDEUR | S   P     | M   M     | L   G     | XL   TG   | 2XL   2TG | 3XL   3TG | 4XL   4TG | 5XL   5TG |
|------------------|-----------|-----------|-----------|-----------|-----------|-----------|-----------|-----------|
| CHEST   POITRINE | 36"   38" | 39"   41" | 42"   44" | 45"   47" | 48"   50" | 51"   53" | 54"   56" | 57"   59" |
| WAIST   TAILLE   | 29"   31" | 32"   34" | 36"   38" | 40"   42" | 43"   45" | 46"   48" | 49"   51" | 52"   54" |
| HIP   HANCHES    | 36"   38" | 39"   41" | 42"   44" | 45"   47" | 48"   50" | 51"   53" | 54"   56" | 57"   69" |
| ARMS   MANCHE    | 33"       | 34"       | 35"       | 36"       | 37"       | 38"       | 39"       | 40"       |

**2 IN 1 CANVA VEST WITH REMOVABLE SLEEVES**  
**VESTE CANEVA 2 EN 1 AVEC MANCHES AMOVIBLES**

RIGHT  
DROITE

LEFT  
GAUCHE

RIGHT  
DROITE



|    | EMBROIDERY<br>BRODERIE | HEAT TRANSFERT<br>TRANSFERT À CHAUD | REFLECTIVE HEAT TRANSFERT<br>TRANSFERT À CHAUD RÉFLÉCHISSANT | MAXIMUM SIZE<br>TAILLE MAXIMALE |
|----|------------------------|-------------------------------------|--|---------------------------------|
| 1  | N/A   N/D              | LOGOHTCH01                          | LOGOHTRCH01  | 4 X 3 IN   PO                   |
| 2  |                        |                                     | N/A   N/D  |                                 |
| 3  |                        |                                     | N/A   N/D  |                                 |
| 4  |                        |                                     | N/A   N/D  |                                 |
| 5  |                        |                                     | N/A   N/D  |                                 |
| 6  |                        |                                     | N/A   N/D  |                                 |
| 7  | LOGOEMSL07             | LOGOHTSL07                          | LOGOHTRSL07  | 4 X 3 IN   PO                   |
| 8  | LOGOEMSL08             | LOGOHTSL08                          | LOGOHTRSL08  | 4 X 3 IN   PO                   |
| 9  | N/A   N/D              | LOGOHTBK09                          | LOGOHTRBK09  | 12 X 4 IN   PO                  |
| 10 |                        |                                     | N/A   N/D  |                                 |
| 11 | N/A   N/D              | LOGOHTBK11                          | LOGOHTRBK11  | 12 X 4 IN   PO                  |
| 12 |                        |                                     | N/A   N/D  |                                 |
| 13 |                        |                                     | N/A   N/D  |                                 |